



発行番号：第09A3917号
発行日：平成22年4月9日

品質性能試験報告書

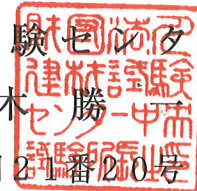
依頼者 有限会社 深谷配合粘土工業

埼玉県深谷市明戸201番地4

試験名称 屋外における塗料を施工したスレート屋根モデルの表面温度測定

標記試験結果は本報告のとおりであることを証明します。

財団法人 建材試験センター
中央試験所長 黒木 勝
埼玉県草加市稲荷5丁目2番20号



〔試験名称〕

屋外における塗料を施工したスレート屋根モデルの表面温度測定

〔目次〕

1. 試験の内容	-----	2
2. 試験体	-----	2
3. 試験方法	-----	3
4. 試験結果	-----	4
5. 試験の期間, 担当者及び場所	-----	5

1. 試験の内容

有限会社深谷配合粘土工業から提出された塗料「やねっこ」を施工したスレート屋根モデルについて、表面温度測定を行った。

2. 試験体

試験体は、塗料「やねっこ」をスレートの外気側に施工した屋根モデルと、比較用のスレート単体の屋根モデルの2種類である。

試験体の概要を表-1に示す。

表-1 試験体

試験体番号	No.1	No.2
材料構成	スレート+塗料「やねっこ」	スレート
寸法	200×200 mm	200×200 mm

3. 試験方法

試験は、写真-1に示すように、試験体を厚さ100mmの発泡プラスチック保温材に貼り付け、建物の屋上に水平に設置して行い、快晴日に試験体表面温度をT熱電対により測定した。

試験条件の概要を表-2に示す。

表-2 試験条件

測定日	天候
2010年3月14日	快晴

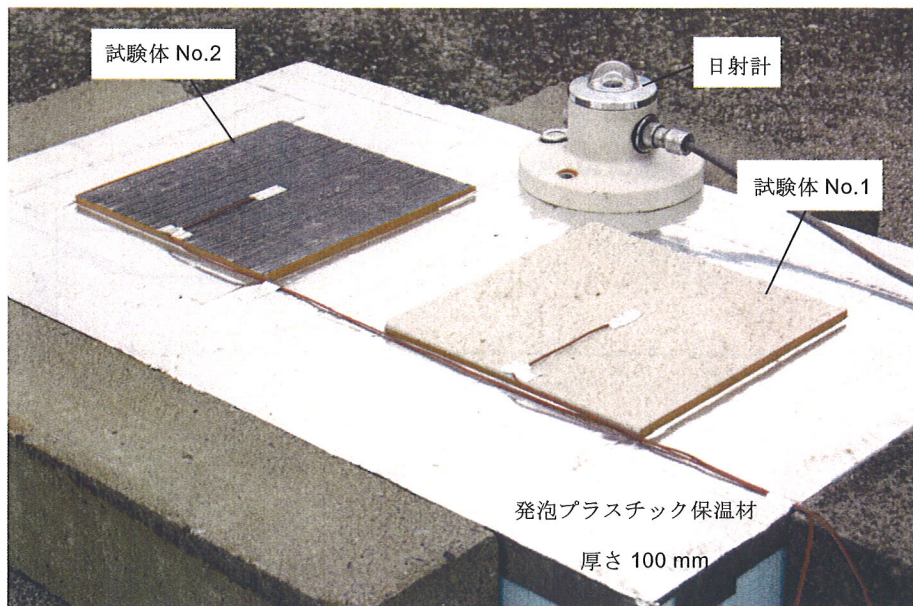


写真-1 試験状況

4. 試験結果

試験結果を表-3に、温度測定結果を図-1に、日射量測定結果を図-2に示す。
 なお、表-3に示す数値は、11:30~12:30の1時間の平均値である。

表-3 試験結果

測定時刻	外気温度 (°C)	日射量 (W/m ²)	No.1 表面温度 (°C)	No.2 表面温度 (°C)
11:30~12:30	14.6	814.9	35.4	48.4

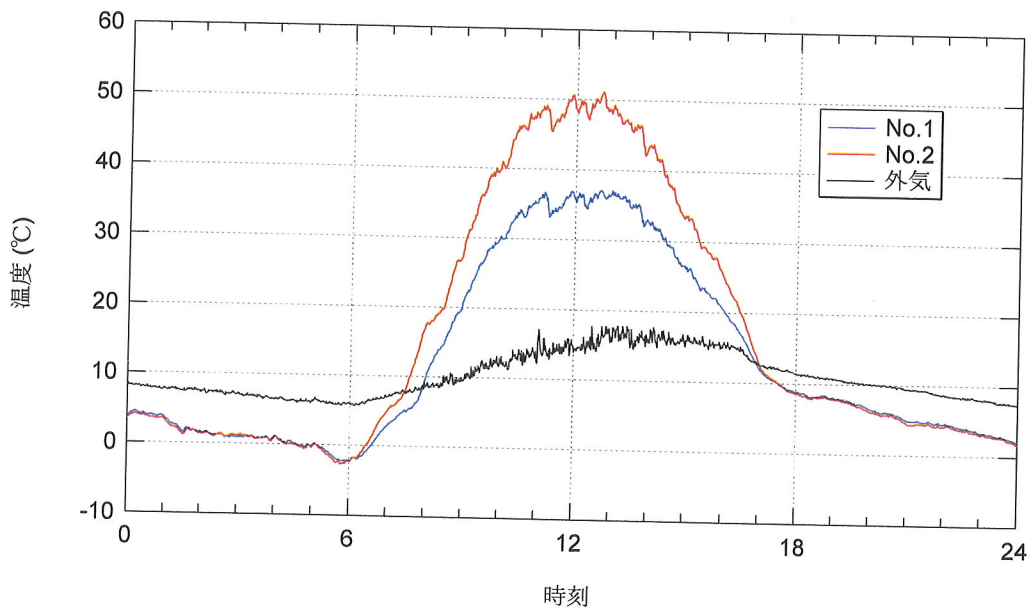


図-1 温度測定結果

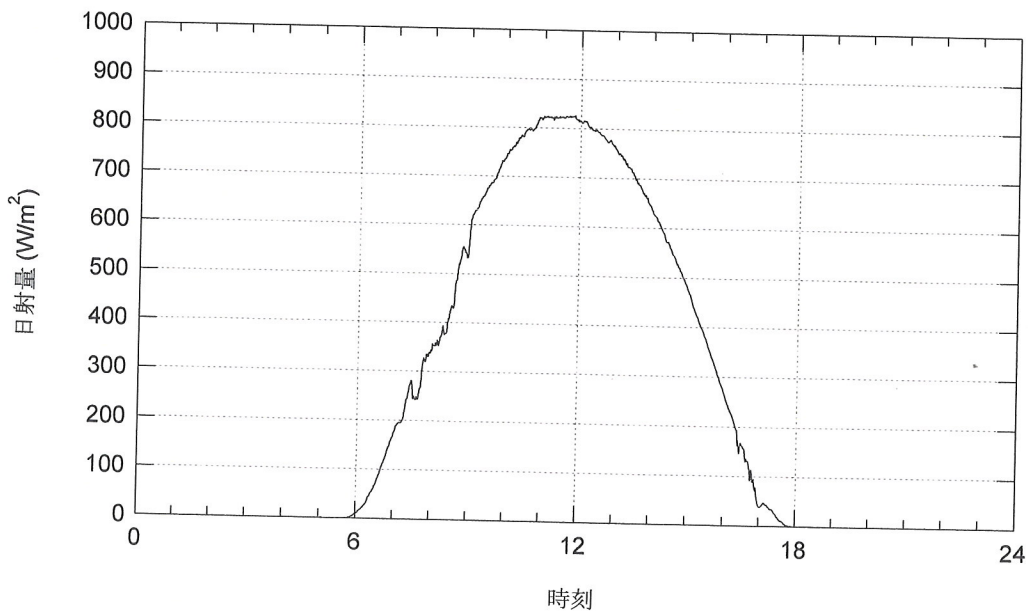


図-2 日射量測定結果

5. 試験の期間，担当者及び場所

期 間 平成22年 3月12日から
平成22年 3月15日まで

担 当 者 環 境 グ ル ー プ
統括リーダー 藤 本 哲 夫
試験責任者 藤 本 哲 夫
試験実施者 田 坂 太 一

場 所 中 央 試 験 所

以下余白