



発行番号：第12A0966号
発行日：平成24年 8月29日

品質性能試験報告書

依頼者 有限会社 深谷配合粘土工業

埼玉県深谷市明戸597

試験名称 屋根用下地材の強さ試験

標記試験結果は本報告のとおりであることを証明します。

一般財団法人 建材試験センター
中央試験所長 黒木 勝
埼玉県草加市稲荷5丁目21番20号



品質性能試験報告書

試験名称	屋根用下地材の強さ試験			
依頼者	有限会社 深谷配合粘土工業			
試験項目	曲げ強さ, 圧縮強さ			
試料	名称：屋根用下地材 商品名：水シャット, 水シャットゴールド, 水シャット白, ハイペット 形態：ペースト状 数量：各種類1袋(約25kg), 合計4袋			
試験方法	(1) 供試体の作製 JIS R 5201 (セメントの物理試験方法) 10.1 に規定されるモルタル供試体成形用型 (40mm×40mm×160mm の3連型枠) に, テーブルパイプレータを用いて試料を詰め成形し, 温度 20±2℃ 相対湿度 80%以上の試験室で2日間, その後材齢14日まで温度 20±2℃, 相対湿度(60±5)% の試験室で養生したのち, 脱型した。 (2) 供試体の養生 脱型後の供試体は, 試験材齢まで温度 20±2℃, 相対湿度(60±5)%の試験室で養生した。養生状況を写真-1 に示す。 (3) 試験方法 JIS R 5201 (セメントの物理試験方法) 10. 強さ試験に従って行った。 なお, 試験材齢は, 依頼者の指示により 28 日及び 56 日とした。 試験状況の一例を写真-2 及び写真-3 に示す。			
試験結果	試験項目	種類	試験結果	
			材齢 28 日	材齢 56 日
	曲げ強さ N/mm ²	水シャット	0.78	0.83
		水シャットゴールド	0.55	0.71
		水シャット白	0.42	0.63
		ハイペット	0.61	0.61
	圧縮強さ N/mm ²	水シャット	1.57	2.45
		水シャットゴールド	1.28	1.82
		水シャット白	1.00	1.96
		ハイペット	1.23	1.80
備考：試験結果の詳細を表-1 及び表-2 に示す。				
試験期間	平成 24 年 6 月 26 日 ~ 8 月 21 日			
担当者	材料グループ 主任	統括リーダー 室 星 しおり (主担当)	鈴木 敏夫	
試験場所	中央試験所			



写真-1 養生状況

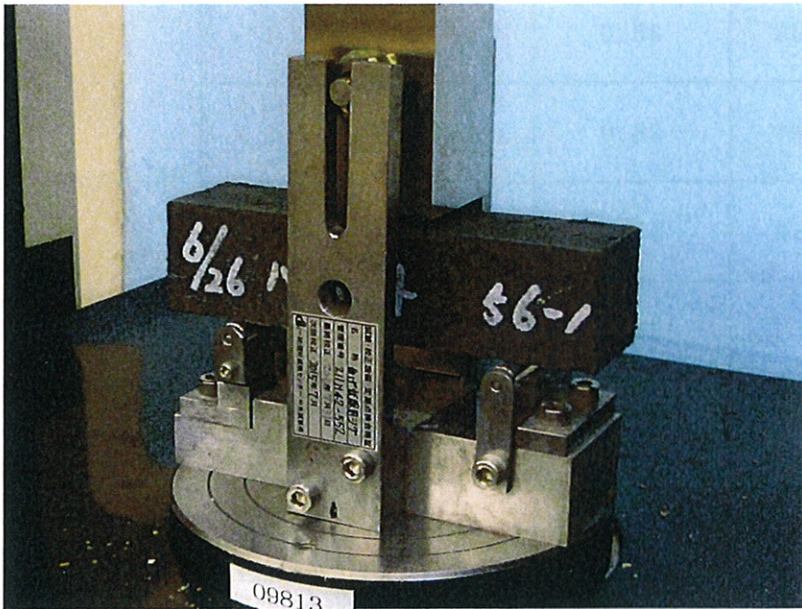


写真-2 試験状況の一例
[曲げ強さ試験]

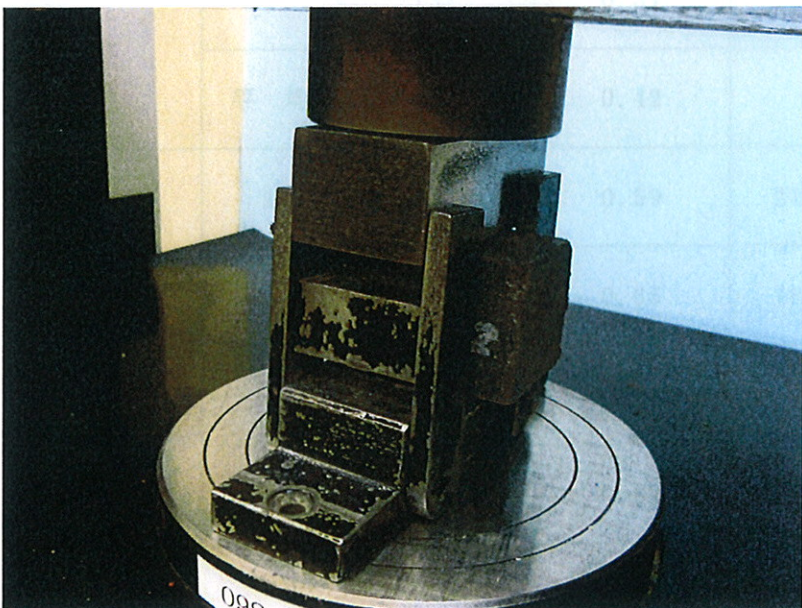


写真-3 試験状況の一例
[圧縮強さ試験]

表-1 曲げ強さ及び圧縮強さ試験結果 [材齢28日]

種類	供試体 番号	曲げ強さ試験結果		圧縮強さ試験結果			
		最大荷重 N	曲げ強さ N/mm ²	最大荷重 N		圧縮強さ N/mm ²	
水シャット	1	326	0.76	2480	2580	1.55	1.61
	2	324	0.76	2570	2360	1.61	1.48
	3	353	0.83	2680	2350	1.68	1.47
	平均	—	0.78	—		1.57	
水シャットゴールド	1	246	0.58	2130	2040	1.33	1.28
	2	223	0.52	1960	1870	1.23	1.17
	3	232	0.54	2140	2110	1.34	1.32
	平均	—	0.55	—		1.28	
水シャット白	1	204	0.48	1570	1630	0.98	1.02
	2	197	0.46	1570	1460	0.98	0.91
	3	132	0.31	1770	1620	1.11	1.01
	平均	—	0.42	—		1.00	
ハイペット	1	250	0.59	2140	1940	1.34	1.21
	2	279	0.65	1890	1890	1.18	1.18
	3	250	0.59	1980	1930	1.24	1.21
	平均	—	0.61	—		1.23	

表-2 曲げ強さ及び圧縮強さ試験結果 [材齢56日]

種類	供試体 番号	曲げ強さ試験結果		圧縮強さ試験結果			
		最大荷重 N	曲げ強さ N/mm ²	最大荷重 N		圧縮強さ N/mm ²	
水シャット	1	346	0.81	4230	3980	2.64	2.49
	2	360	0.84	3650	3920	2.28	2.45
	3	358	0.84	3900	3820	2.43	2.39
	平均	—	0.83	—		2.45	
水シャットゴールド	1	319	0.75	2880	3180	1.80	1.99
	2	279	0.65	2780	2980	1.74	1.86
	3	306	0.72	2770	2890	1.73	1.81
	平均	—	0.71	—		1.82	
水シャット白	1	251	0.59	3380	3030	2.11	1.89
	2	252	0.59	2900	3080	1.81	1.93
	3	302	0.71	3160	3250	1.98	2.03
	平均	—	0.63	—		1.96	
ハイペット	1	330	0.77	2820	2920	1.76	1.83
	2	157	0.37	2900	2620	1.81	1.64
	3	295	0.69	3030	2970	1.89	1.86
	平均	—	0.61	—		1.80	

以下余白